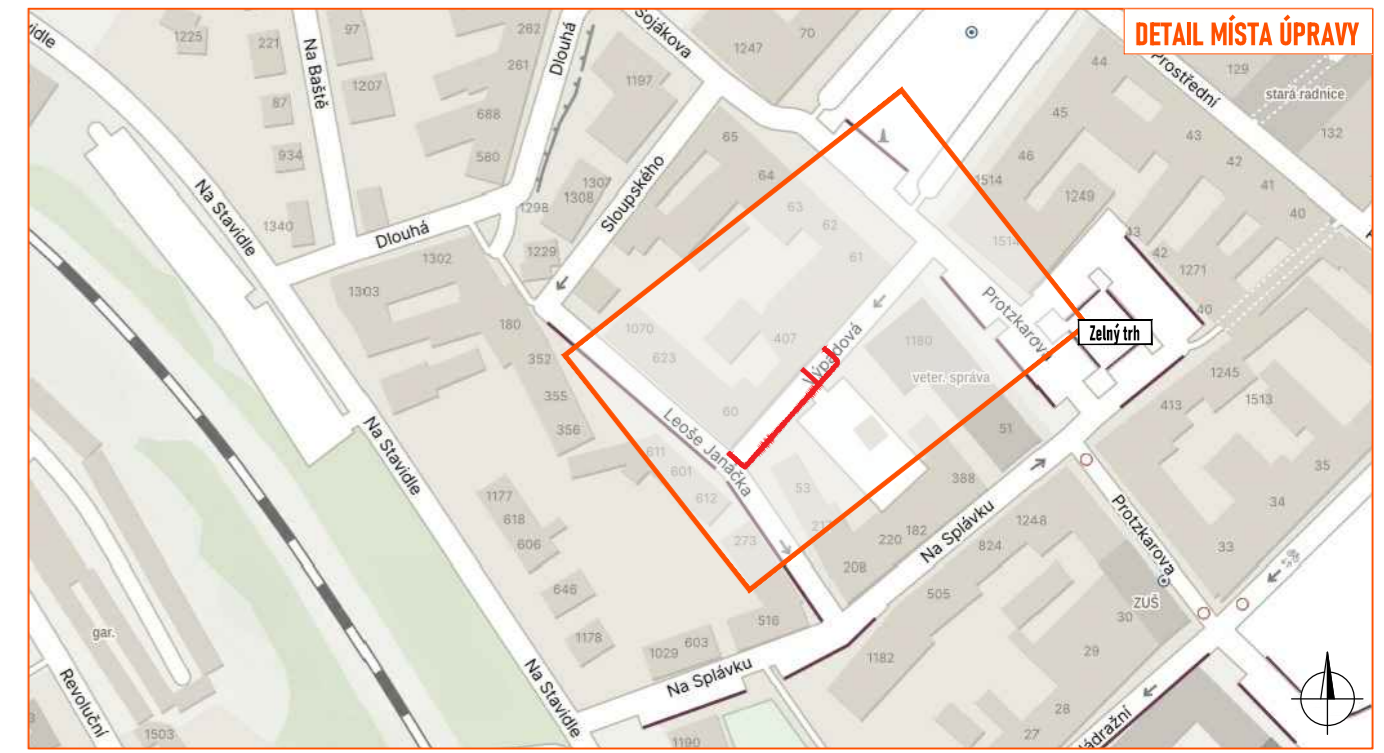
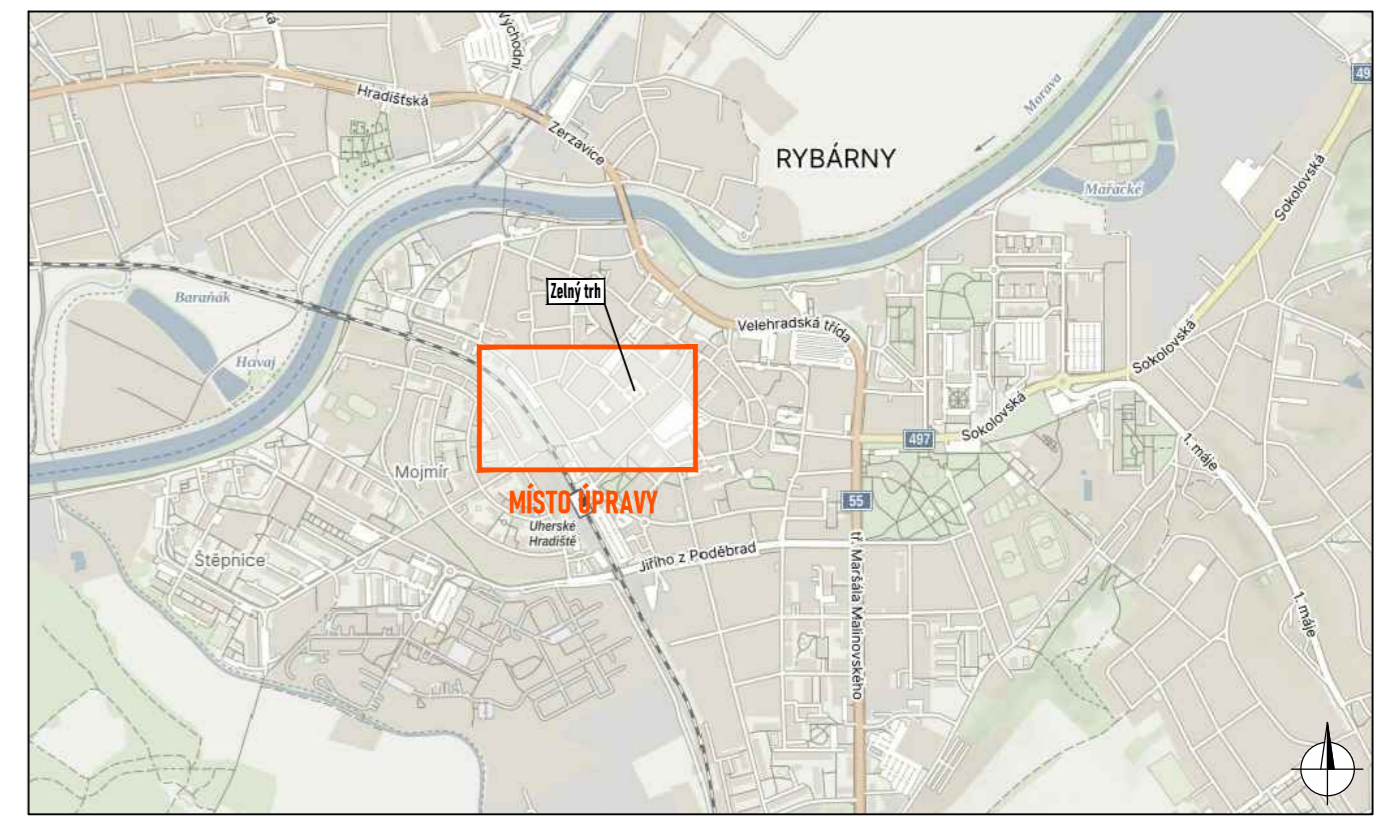


DETAIL PRACOVNÍHO MÍSTA
 - rekonstrukce plynovodu
 - délka záboru 50 m
 - vyklizec DZ B28 + E13 + E8 bude osazen týden před zahájením stavebních prací



LEGENDA:

- - trasa plynovodu
- - oplocení pracovního místa
- - objízdňá trasa
- pracovní místo
- manipulační prostor/technika na komunikaci
- zpevněná plocha/přejezdové plechy
- ◆ - navržené přechodné svíslé dopravní značení
- ◆ P2 - stávající svíslé dopravní značení
- ◆ P2 - zneplatněné stávající svíslé dopravní značení

Souhlasíme s přechodnou úpravou provozu, uzavírkou a zvláštním užíváním pozemní komunikace.
 V souladu s ustanovením § 36 odst. 3 zák. č. 500/2004 Sb. Správního řádu se vzdáváme práva vyjádřit se k podkladům rozhodnutí.
 Dopravní značení, které bude v rozporu s přechodným dopravním značením, bude dočasně zneplatněno.

ZDROJ MAPOVÝCH PODKLADŮ		Mapy.cz; © Seznam.cz, a.s.	MAPY.CZ
VYPRACOVAL	ŠMÍDOVÁ	<i>[Signature]</i>	NVB LINE NVB LINE s.r.o. Cukrovar 716 768 21 Kvasice www.nvbline.cz smidova@nvbline.cz tel: 770 163 047
UPRAVIL	JANATA	<i>[Signature]</i>	
KONTROLOVAL	GASNET, spol. s r.o.	<i>[Signature]</i>	
INVESTOR	GASPRO, spol. s r.o.		
ZHOTOVITEL	GASPRO, spol. s r.o.		
NÁZEV STAVBY	REKO MS UHERSKÉ HRADÍŠTĚ - LEOŠE JANÁČKA+2		
DOPRAVNĚ INŽENÝRSKÁ OPATŘENÍ	2. ČÁST		FORMÁT 605 x 297 DATUM 15. 4. 2024 Č. ZAKÁZKY ZK-24-0411