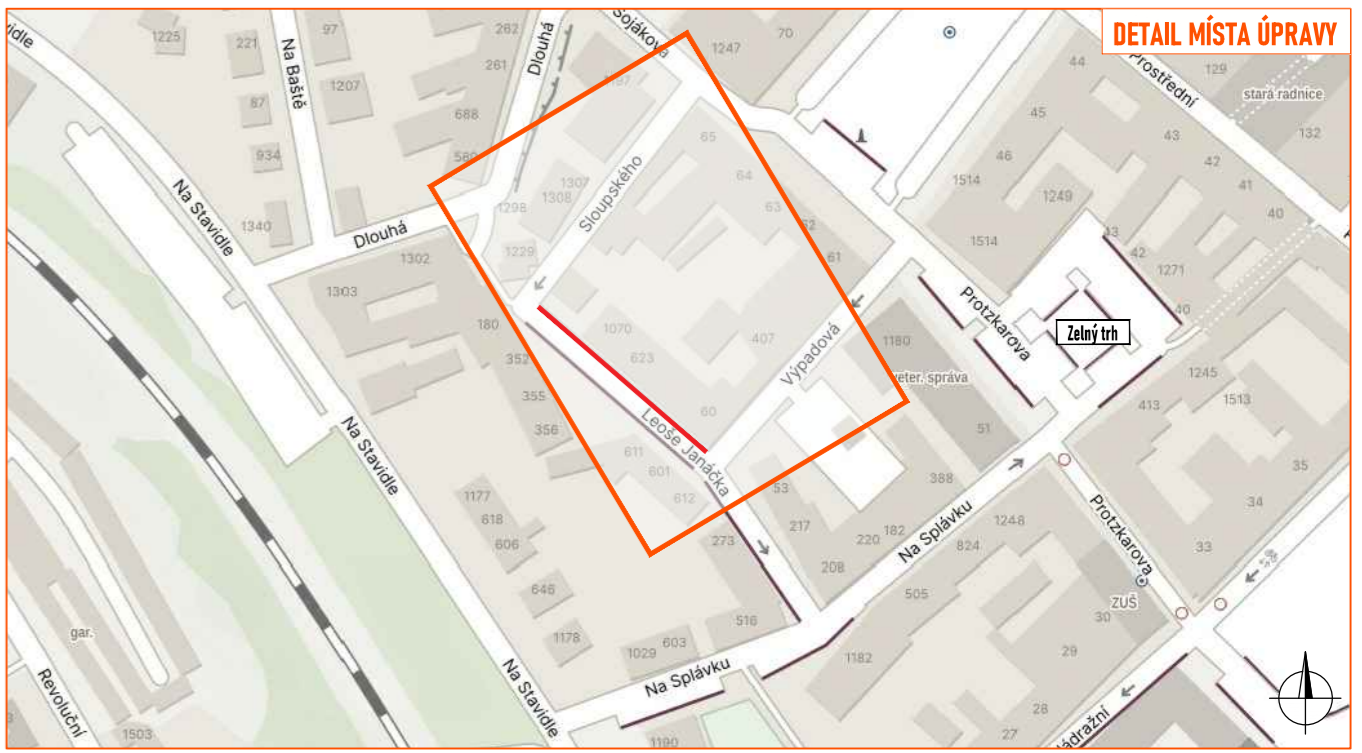
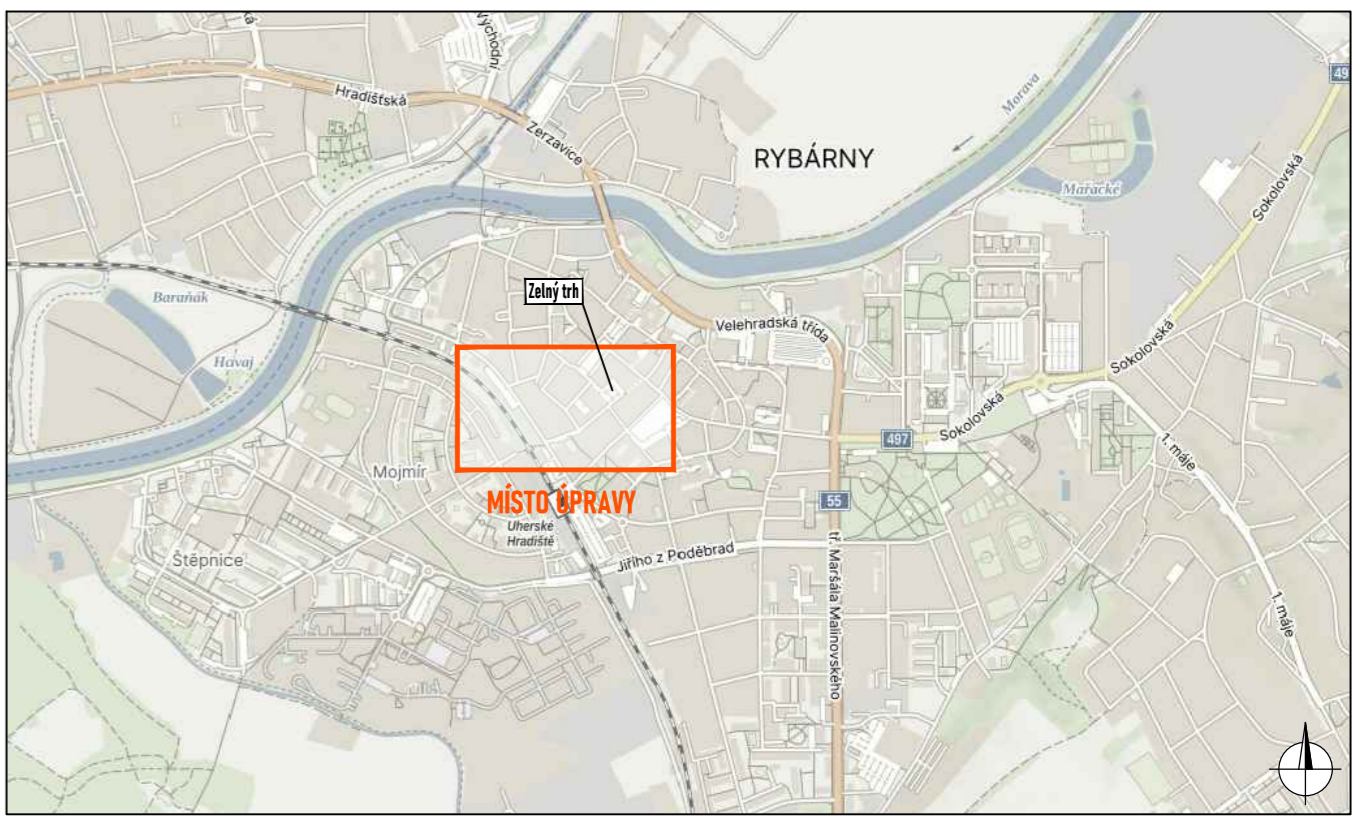


DETAIL PRACOVNÍHO MÍSTA
 - rekonstrukce plynovodu
 - délka záboru 70 m
 - vyklížení DZ B28 + E13 + E8 bude osazeno týden před zahájením stavebních prací



LEGENDA:

- trasa plynovodu
- objížděná trasa
- pracovní místo
- manipulační prostor/technika na komunikaci
- zpevněná plocha/přejezdové plechy
- navržené přechodné svíslé dopravní značení
- stávající svíslé dopravní značení
- zneplatněné stávající svíslé dopravní značení
- oplocení pracovního místa

Souhlasíme s přechodnou úpravou provozu, uzavírkou a zvláštním užíváním pozemní komunikace.
 V souladu s ustanovením § 36 odst. 3 zák. č. 500/2004 Sb. Správního řádu se vzdáváme práva vyjádřit se k podkladům rozhodnutí.
 Dopravní značení, které bude v rozporu s přechodným dopravním značením, bude dočasně zneplatněno.

ZDROJ MAPOVÝCH PODKLADŮ		Mapy.cz; © Seznam.cz, a.s.	MAPPY.CZ
VYPRACOVAL	ŠMÍDOVÁ	<i>[Signature]</i>	NVB LINE NVB LINE s.r.o. Cukrovar 716 768 21 Kvasice www.nvbline.cz smidova@nvbline.cz tel.: 770 163 047
UPRAVIL	JANATA	<i>[Signature]</i>	
KONTROLOVAL	GASNET, spol. s r.o.	<i>[Signature]</i>	
INVESTOR	GASPRO, spol. s r.o.		
ZHOTOVITEL	GASPRO, spol. s r.o.		
NÁZEV STAVBY REKO MS UHERSKÉ HRADÍŠTĚ - LEOŠE JANÁČKA+2			
DOPRAVNĚ INŽENÝRSKÁ OPATŘENÍ		3. ČÁST	
FORMÁT	605 x 297	DATUM	15. 4. 2024
Č. ZAKÁZKY	ZK-24-0411		